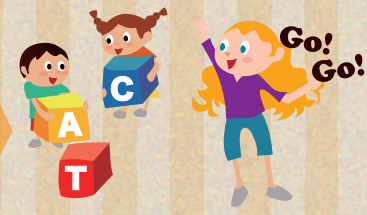


保育園・幼稚園を
お探しの皆様へ

園生活をぜひご体験ください!!!



幼稚園
保育園

学校法人幌北学園

認定こども園 そらいろ



幼稚園
保育園

社会福祉法人幌北学園

認定こども園 月寒そらいろ保育園



園の特長

- ※見晴らしの良い高台で緑豊かな園庭や国有林も隣接
- ※自然に親しみながら探求心や感じる心を育む
- ※みんなが主役! 集団の中で一人ひとりの笑顔が輝く環境づくり



親子で参加♪ 体験保育のご案内

※対象年齢 2019年4月2日～2023年4月1日生まれのお子さま・保護者さま

7月13日(土)

1部 / 8:45～
2部 / 11:00～
(各部15分前から受付)

予約開始

6月23日(日) 10:00～ 先着順 各部40組

体験内容 そらまめくんとあそぼう!
～どんなお部屋があるのかな?～

園で行っている正課活動。「やってみよう!」「たのしい!」「できたよ!」の気持ちを引き出すあそびをお子さまと一緒に体験してみませんか?

次回 8月24日(土) ※予約開始 / 7月28日(日) 10:00～

予約用QR /



園の特長

- ※月寒公園すぐの自然豊かな環境! 五感を刺激するあそびがたくさん
- ※広々とした屋上園庭。様々なあそびをのびのびと!
- ※発見や好奇心の種まきで、気づく・見つける・まなぶ力を育む



親子で参加♪ 体験保育のご案内

※対象年齢 2019年4月2日～2022年4月1日生まれのお子さま・保護者さま

8月10日(土)

1部 / 8:45～
2部 / 11:00～
(各部15分前から受付)

予約開始

6月23日(日) 10:00～ 先着順 各部15組

体験内容 そらいろぴっく2024
～メダル目指してよーいどん!～

親子競技も楽しめる子どもたちが大好きな運動会。行事を通してお子さんのワクワクやドキドキと一緒に体験しませんか?

予約用QR /



南区澄川6条11丁目2番10号 (中央バス「澄川6条10丁目」停徒歩3分)
☎011-588-1152 <https://www.kouhoku.ed.jp/sorairo/>



送迎
エリアマップは
コチラ!



園見学
随時受付中!

豊平区月寒西4条6丁目4番1号 (地下鉄東豊線「月寒中央」駅徒歩9分)
☎011-595-8312 <https://www.kouhoku.ed.jp/tsukisamu/>

園見学
随時受付中!



園の教育と保育



好奇心の種をまき、
たくさんのおそびと体験を
自信と力に

好奇心を引き出す
きっかけづくり

やってみたい!
をあそびで実現



一生ワクワク生きてく子

“自分らしさ”
を伸ばす

できた!や失敗を
自信に繋げる

\\ 個々の興味やペースに合わせ幅広い活動を! //



~子どもたちの「やってみたい!」を増やす活動~



日々の活動

子どもたちが毎日わくわく登園できるように活動を計画。次の活動への繋がり、興味・関心の広がり、重要視しています。



文字・数あそび

鉛筆の持ち方や姿勢などの基本からスタート。絵本を読んだり、お手紙を書いたりする喜びへと発展していきます。



音楽あそび

専任講師と一緒に、楽器の音に合わせて体を動かします。音感やリズム感を身につけ、感じる力や聴く力を伸ばします。



ダンスあそび

専任講師と簡単なステップや曲に合わせた振付で踊ります。豊かな自己表現を育み、バランス感覚や柔軟性を養います。



英語あそび

オールイングリッシュの環境下で歌やゲームを交えながら、遊び感覚で自然に英語を身につけていきます。



体育あそび

専任講師を招き、マット運動や鉄棒、運動会の練習なども幅広く指導。丈夫でバランスのとれた体を育みます。



スイミング

スイミングスクールと提携し、水に慣れることから体力づくりまで、小学校の水泳授業への準備として取り組んでいます。



行事

日頃の成果の披露や、伝統文化に触れるなど、体験や活動の幅を広げます。チームワークや達成感、たくさんの成長や感動が生まれます。

アフタースクール



※実施有無は各園HPをご覧ください

英語・体育・ダンスなど、お子さまが好きなカリキュラムはさらに一步踏み込み、専門性をどんどん身につけられる環境をご用意しています。日々のあそびと連続性のあるコンテンツを同じ講師が同じ教室で実施するため、安心して気軽に受講できます。

異文化交流プログラム



2012年より、世界20か国より28名の方を受け入れ、保育活動に参加いただいています。英語あそびだけではなく、様々な国の文化に触れる機会として園児はもちろん職員や保護者にとっても発見が多い異文化交流の機会となっています。

自園給食



「今日の給食は?」「おいしかった!」子どもたちからの感想を楽しみに、毎日温かくておいしい心のこもった給食を提供しています。

- ✓ 子どもたちも調理の様子がみられる園内キッチン
- ✓ 和食中心の献立で毎日手作り
- ✓ 「天然だし」にこだわり、素材の味を生かした調理法
- ✓ 海外レシピや行事食など特別メニューにも対応



食育活動



バケツ稲栽培や味噌づくりなど「食べる」だけでなく、食に関わる体験を大切にしています。野菜を育てる過程から「いのち」や「環境」などのまなびに発展させていきます。



※カリキュラムとアフタースクールは園により実施内容が異なります。詳しくは各園へお問い合わせください

2025年度 幼稚園児募集スケジュール

願書配布 2024年10月17日(木)~

入園受付 2024年11月1日(金)~

詳しくは各園に
お問い合わせください

●願書配布数には限りがあるため、事前に入園をお決めの方には「願書希望届(9月7日より配布)」の提出をおすすめします。
その他、早期に希望園としてお選びいただいた方を優先に「早期願書希望届」を8月中旬より配布いたしますので、ご興味のある方はぜひお問い合わせください!
※保育部園児募集に関する詳しいご案内は、9月中旬以降を予定しております。詳しくはお住まいの区の保健センターにお問い合わせください。

未就園児教室も開催しています!

保護者の方向士のコミュニケーションの場や、子育てや発達に関するご相談などにもお気軽にご利用ください。

ぜひご参加
ください!

詳細・
お申し込みは
こちらから!!

認定こども園
そらいろ



認定こども園そらいろは
園開放(0歳児~)も
実施中!

認定こども園
月寒そらいろ

