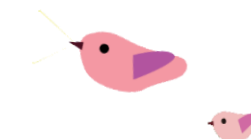




社会福祉法人幌北学園

認定こども園藻岩そらいろ保育園



2026 年度

# 入園のご案内



掲載内容は 2026 年度の予定となっております。変更となる場合がございますので予めご了承ください



## もくじ

- 1 園長あいさつ
- 2 入園フローチャート
- 3 基本情報
- 4 どんな園舎？
- 5 当園の保育
- 8 どんな1日？
- 10 年間行事は？
- 11 どんな給食？
- 12 預かり保育
- 14 アフタースクール（課外レッスン）
- 15 入園のご案内
- 16 費用について
- 18 受付までのスケジュール



## ようこそ！ 認定こども園藻岩そらいろ保育園へ

小さな子どもたちが、魅力のある人として成長していくために大切なことは、様々な環境を知り、たくさんの経験をかさね、そして多くの人とかかわりを持つことです。園生活は初めて家庭から離れて過ごす第一歩を踏み出す大切な場所。そこで出会う仲間や経験の積み重ねが記憶として残り、一人ひとりの感性が育まれ、個性を伸ばし、次第に多くの視野を広げていくことでしょう。

認定こども園藻岩そらいろ保育園では職員一人ひとりがこの時間を大切に考え、0歳から5歳の心身ともに成長が著しい乳幼児期に、大切なお子さまをお預かりする責任をもって日々保育を行ってまいります。また保護者の皆さま、地域の皆さまと一緒に子どもたちの健やかな成長が図られるよう情報を共有していき、それによって子どもたち自身がまわりの多くの人から大切な存在として認められていると感じることで、自信をもって自己を十分に発揮できる環境を提供したいと考えております。

日々急速に変わる世の中にあわせて、教育・保育も変わり続ける必要があります。しかしその中でも、子どもと向き合う姿勢や理念・方針など幌北学園がこれまで培ってきた不変的なものもあります。変わり続ける日々の努力と不変のものを見極めながら、子どもたちの明るい未来の礎を皆さまとともに築いてまいります。



園長 渋谷 美智代

### 認定こども園とは？

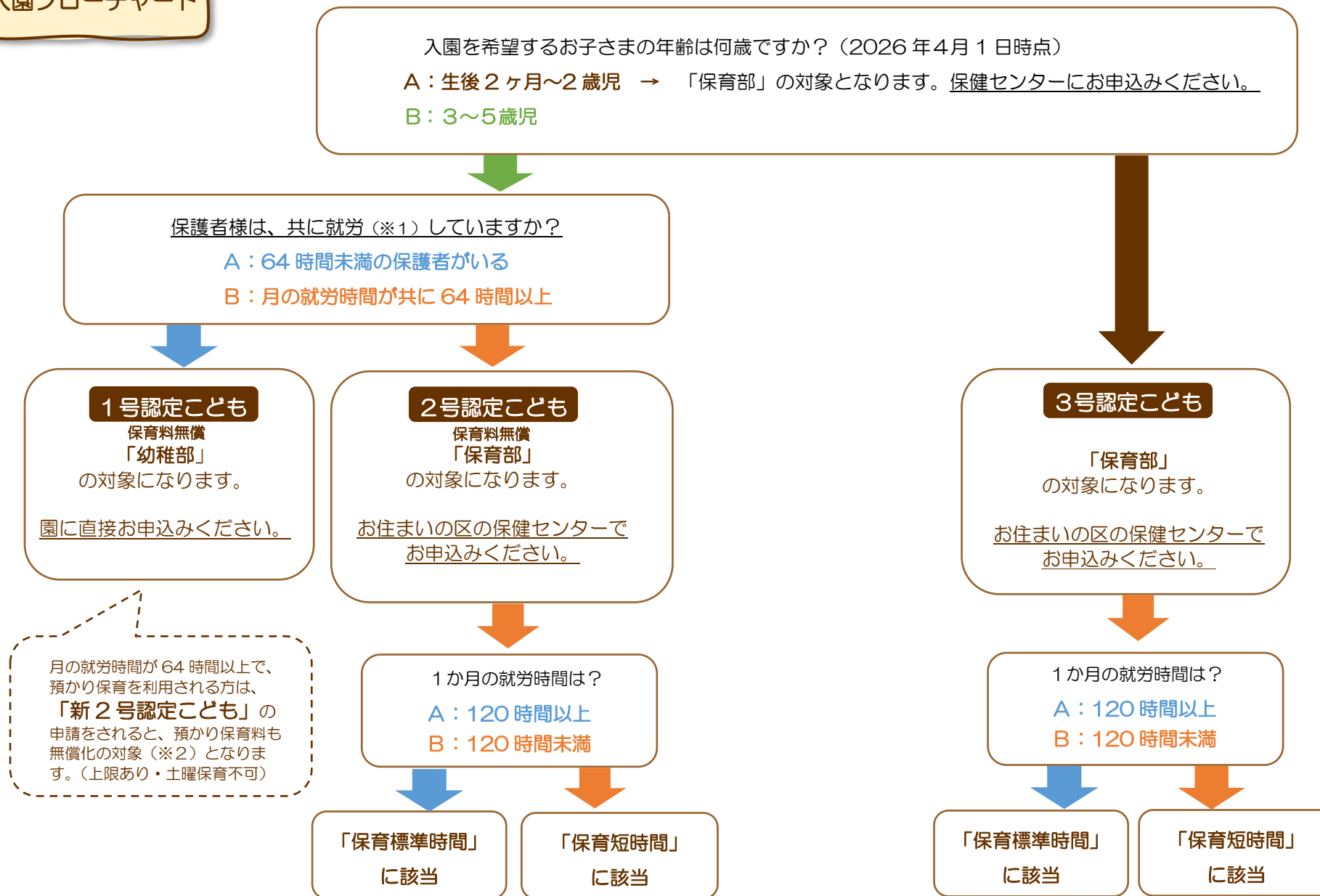
「認定こども園」とは幼稚園と保育園を一緒にした“幼保一体化”施設です。幼稚園と保育園の機能や特徴を併せ持ち、子育て相談や親子交流など地域の子育て支援も行います。

幼稚園・保育園を問わず、希望するすべての子どもに対して幼児教育・保育を保障するという取り組みで、就労の有無に関わらず入園形態を選択でき、教育・保育の両面で子育てをサポートすることができます。

0歳児から就学前の子どもたちが一緒に過ごすことで、より豊かな心が育っていくことも特徴の一つです。

各ご家庭の状況により、入園形態が異なります。また認定区分によりご利用日や料金等が異なります。詳細は各該当ページにてご確認ください。

## 入園フローチャート



※1 就労以外にも妊娠・出産、保護者の疾病・障がい、同居または長期入院している親族の介護・看護などが該当します。詳細は別紙の「認可保育所等利用調整基準表」をご確認ください。

※2 預かり保育料の全額または一部が無償となります。ご利用の時間帯や日数などにより一部ご負担いただく場合がございます。

## 基本情報

毎日が驚きと発見の連続です。そんな園での生活をご紹介します！

### 開園時間

保育部 (2号・3号認定こども)			幼稚園 (1号・新2号認定こども)	
保育標準時間	保育短時間		開園日	
月～土曜日 【祝日・年末年始(12/29～1/3)を除く】			月～金曜日 【夏・冬・春休みを除く】	
7:00～18:00	8:00～16:00	通常時間	9:00～14:00	
—	7:00～8:00	早朝保育・時間外保育	7:00～9:00	
—	16:00～18:00	預かり保育・時間外保育	14:00～18:00	
18:00～19:00		延長保育	18:00～19:00	

### 職員配置

認定こども園藻岩そらいろ保育園は、総勢 35 名の教職員で連携し園児一人ひとりとの関わりを大切に子どもたちの成長を見守っています。

園長・総主任：2名      英語講師：1名      清掃員：1名  
保育教諭※：12名      調理員：4名      外部講師：4名  
フリー保育教諭：10名      事務職員：1名

### クラス編成

2～5 歳児は、幼保合同のクラス設定となっております。認定の違いを問わず、教育・保育時間を共に過ごします。進級時にクラス替えを行う場合があります。

0 歳児：1 クラス (9 名)

1 歳児：1 クラス (18 名)

2 歳児：1 クラス (18 名)

3 歳児：3 クラス (1 クラス 24 名)

4 歳児：3 クラス (1 クラス 24 名)

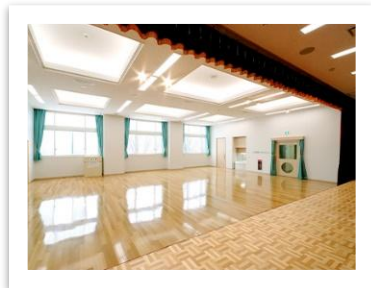
5 歳児：4 クラス (1 クラス 24 名)

※保育教諭は、幼稚園教諭免許と保育士資格の双方を保有している職員です。

※2025 年度の職員配置・クラスへ編成です。変更になる場合がございますので予めご了承ください。

明るく開放的な園舎は、子どもたちの好奇心をくすぐる工夫がたくさんあります。

## どんな園舎？



### 【1階】

#### 【保育室】

泣いたり笑ったりの毎日がクラスの絆を深めます。体温調整の未熟な乳児も過ごしやすい活動を制限することのない環境づくりをしています。家庭的な雰囲気の中、お子さまの成長を促します。



園庭には、走ったり身体をたくさん動かせるコーナーや滑り台・砂場とお子さまたちが好きな場所で活動できるよう整備されています。また、畑もあり野菜を植え食育活動も行っています。1階保育室には床暖房・エアコン加湿器機が設置され体温調節が未熟な乳児でも快適に過ごすことができるように配慮しています。

### 【3階】

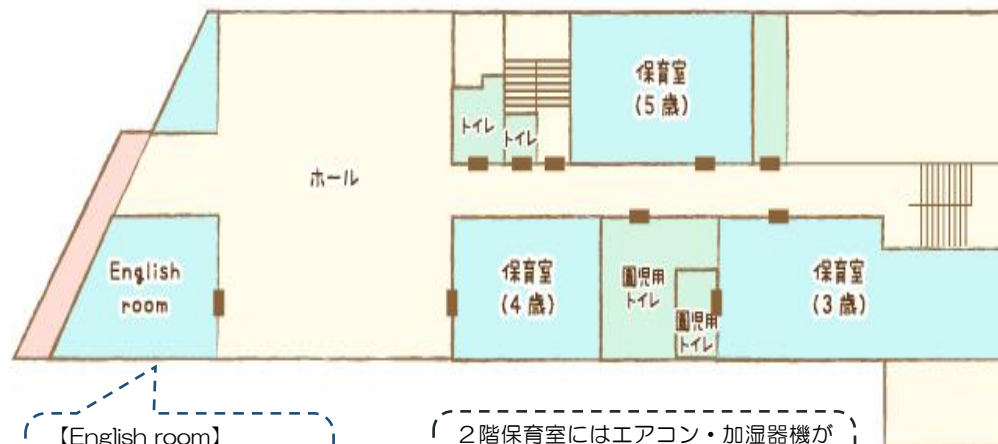
#### 【キッチン】

園児の給食は、園舎のキッチンで調理しています。離乳食やアレルギー食など、個別の対応も行います。



### 【2階】

【ホール・園庭】みんなの共有部分です。異年齢のお友だちとのつながりを深めます！



【English room】週に2回、専門講師によるレッスンを行っています

2階保育室にはエアコン・加湿器機が設置され快適に過ごすことができるように配慮しています。

当園の保育

「やってみよう！」の数だけ「できる！！」が見つかる

**一生ワクワク生きてく子**

一人ひとりの興味・関心の引き出しを増やし  
主体的に取り組める  
子どもを育みます。



クラス活動

あらゆる角度からその日の活動を設定します。子どもたちの好奇心を引き出すような、幅広い活動を行います。



食育活動

給食だけでなく、菜園やクッキング、マナーの習得、海外の食文化など、さまざまな活動を継続的に行っていきます。

文字・数

2歳児からぬりえや線引きを通じて筆圧練習を開始。その後、ひらがな・ABC・数字など、一人ひとりのペースに合わせて継続的に取り組んでいます。

自由保育・自由あそび

好きなあそびを選べ、興味をとことん追求できます。異年齢で実施することもあり、思いやりや憧れを抱いたり、遊びを発展したりするきっかけにもなります。

園外保育

散歩や遠足、社会科見学など普段とは違う環境で活動を行うことでさまざまな体験をします。

専門カリキュラム

専門講師による体育・スイミング・ダンス・音楽などのカリキュラムを設けています。

英語あそび

学園専属の外国人職員が終日滞在し、楽しい雰囲気の中、挨拶などの基本的な英会話、色・動物など簡単な単語から始め、初歩を身につけます。



好奇心の種をまき、たくさんのお遊びを自信と力に

好奇心を引き出す  
きっかけづくり

やってみたい！  
あそびで実現

自分らしさを  
伸ばす

できた！や失敗を  
自信に繋げる



## 0~2 歳児

家庭的な雰囲気の中で、子どもたちの気持ちに寄り添いながら、一人ひとりの生活リズムを大切に生活習慣の基礎を身に付けていきます。また五感を刺激する活動や保育環境をとおして、興味や関心を引き出しながら、心と体の発達を促します。

### ●0歳児●

家庭的な雰囲気の中、保育士との関わりを大切に触れ合いを通して情緒の安定を図ります。一人ひとりの生活リズムを丁寧に整えていきます。

### ●1歳児●

お友だちとの関わりが増えてくるこの時期。保育士の援助を受けながら、社会性やルールなどを学んでいきます。「したい!」を追求できるたくさんのお遊びを用意しています。

### ●2歳児●

気づきやつぶやきを大切に、思いをくみ取り、自立をサポートしていきます。3歳児クラスからの活動に向けて集団生活も少しずつ学んでいきます。

## ◆保育活動

※一例をご紹介します

### 室内あそび



### 園庭あそび



### おさんぽ



### 絵本による保育



### ●午睡（お昼寝）について・・・

長時間の保育時間の中に、年齢や体力に合わせたお昼寝時間を設定しております。3歳児クラスからは自分で休息の必要性を判断できるように働きかけていきます。

### ●オムツについて・・・

慣れたオムツを使用することでお子さまが安心して過ごせるようご家庭で使用中のオムツをご用意いただきます。使用済みのオムツは園で処理いたします。  
※お子さまの体調が悪い時などは状態確認のためお持ち帰りいただく場合がございます。

### ●ミルクについて・・・

乳児の粉ミルクは園で用意しておりますので、アレルギー等がある場合はご相談ください。（冷凍母乳の持込も可能です。ご希望の方はご相談ください）

ご負担を軽減!

★オムツ・お手拭き・エプロンのサブスクもご利用いただけます★

## 3～5歳児

たくさんの経験は、子どもたちの興味の幅を広げ選択肢の引き出しを増やすことができます。子どもたちが自ら「好きな事」「やりたい事」を見つけ、就学後に物怖じせず自信を持って取り組むことができるような環境の提供ができればと考えています。負担にならないよう十分な配慮をしながら、さまざまな活動に取り組んでいます。



### ◆クラス活動

#### 製作あそび



#### 園庭あそび



子どもたちはお外あそびが大好き！！  
お天気の良い日は元気いっぱい遊びます。

#### ●3歳児●

保育士や友だちと一緒に過ごす中で、自分を表現する楽しさ、自分のことは自分でしようとする力を身につけていきます。

#### ●4歳児●

自分らしさを意識し始める時期。自分の好きや得意を見つけられるよう、偏りのない幅広い活動を行います。できたことを認めることで、子どもたちの自信につなげていきます。

#### ●5歳児●

仲間が存在が大切になる5歳児。クラスの一員としての意識が高まり目標に向かって協力し合い、友だちとの心のつながりも深まります。就学に向けて準備も行っていきます。

#### 園外保育



#### 文字・数あそび



鉛筆の持ち方から、筆圧を強めるトレーニングから始め、ひらがな、カタカナ、数字の読み書きなどを行っています。

### ◆専門カリキュラム

就学に向け、通常の保育の他、専任講師によるカリキュラムも行っています。

#### 英語あそび



登園時の「Good morning」から降園時の「See you」まで、英語講師と一緒に過ごしながら、自然に英語に触れ合うことを楽しんでいます。



担任と英語講師がチームを組んで（チーム・ティーチング）保育を行っています。連携しながら子どもたち一人ひとりの理解を深めています。

#### 体育あそび



鉄棒やマット運動、側転、縄跳びを始め、運動会の練習サポートやドッジボールまで幅広い指導を行っています。

#### 音楽あそび



リズムや表現、楽器（ピアノやタンバリン）の音に合わせて、体を動かしたり、発表会の練習サポートなどを行っています。

#### ダンスあそび



ステップから振付へ発展させ、豊かな自己表現を育みます。仲間と共同で作るダンスは、コミュニケーション力の発達に役立ちます。

#### スイミング



水に顔をつけたり、水の中にもぐったり、水に慣れることから始め、一人ひとりの能力に応じて、少しずつステップアップしていきます。

# どんな1日?

家庭的な雰囲気でご過ごす0～2歳児。制服を着てグッと成長した姿を見せてくれる3～5歳児。それぞれの生活を少し紹介します。

乳児（0～2歳児）

幼稚園部：1号認定こども

保育部：3号認定こども



7:00～

9:00～

10:00～

11:00～

12:00～

14:00～

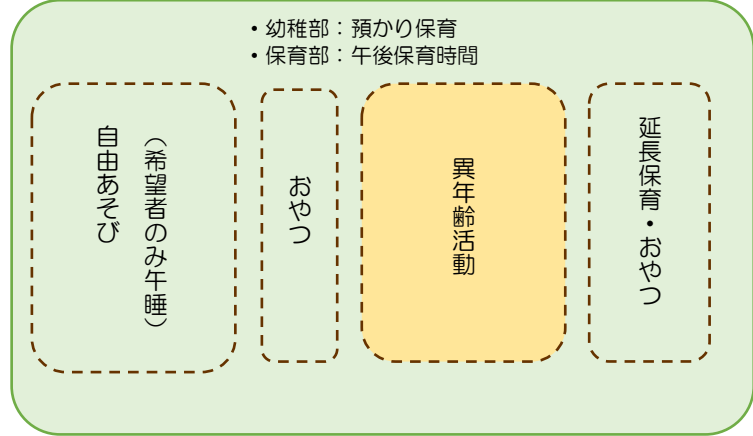
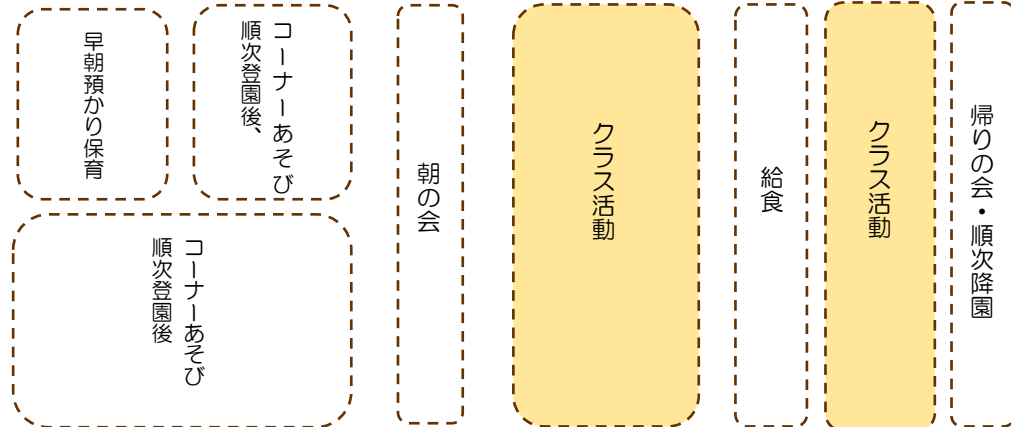
15:00～

18:00  
～19:00  
延長保育

幼児（3～5歳児）

幼稚園部：1号認定こども

保育部：2号認定こども



・幼稚園部：預かり保育  
・保育部：午後保育時間



## 異文化交流プログラム



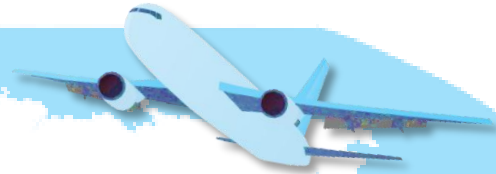
スペインのデシレー先生とはいちご狩りを楽しみました。



モンゴルの文化を紹介してくれたソロンゴ先生。



お別れは寂しいけれど・・・  
「また会おうね」スペインのヨリ先生とのお約束。



エクアドルのターニャ先生へ。想いをこめて、英語のお手紙のプレゼント。



リトアニアのサウレ先生。伝統料理を一緒に作ったり、ダンスを教えてくださいました。

## 異文化交流プログラム

異文化交流を目的に海外からの受け入れを行っています。2012年より、これまで20か国・28名の研修生を迎えました。保育の中で取り入れている英語だけではなく、ドイツ語やスペイン語などの言語に触れたり、さまざまな国の風習や考え方に触れたり……。園児はもちろん職員や保護者にとっても異文化交流の大切な時間となっています。



エジプトのアミラ先生と一緒にらくだづくりを楽しみました。



ポーランドのアガタ先生。一緒にポーランド食器の伝統に触れました。



ジョージアの伝統料理「ヒンカリ」やダンスを教えてくださいましたイレーナ先生。



スペインから発祥のフラメンコ。保護者の方との交流会の他、園児たちも真剣に取り組みました。

### ◆ 実績 ◆

2012年	ドイツ
2013年	エクアドル/スペイン
2014年	カナダ/モンゴル
2015年	エクアドル(2名)/チェコ
2016年	タイ/ポーランド/ドイツ
2017年	ポーランド/スペイン/インドネシア
2018年	ハンガリー/ジョージア/インドネシア/ベトナム
2019年	トルコ(2名)/チュニジア/リトアニア
2021年	エジプト/イタリア
2023年	ウクライナ/ハンガリー/ドイツ
2024年	ドイツ/エジプト

## オーストラリアの姉妹園

オーストラリアでの保育園運営を通して、主体性・社会性・コミュニケーション能力の育みに注力した優れた保育を学び、日本の園でも一部を取り入れています。職員の研修先としても活用しており、今後は親子留学の受け入れ施設としても検討しています。



**BlueBerries Childcare**  
(ブルーベリーズチャイルドケア /ゴールドコースト)

たくさんの感動と発見が子どもたちを待っています。

## 年間行事は？

季節行事・伝統行事はもちろん、他にも毎月の誕生会や、菜園作りから栽培・収穫・クッキングといった、つながりのある取り組みも行っています。  
園外保育では近郊へのお散歩、園バスを利用した遠足・施設見学など、成長に合わせ無理のない範囲で0～5歳児までみんなで体験していきたいと考えています。

園行事は、子どもたちの成長を保護者の方と一緒に喜べる機会と考えております。参観日等ご都合のつくときにはぜひご参加いただき、お子さまの園での様子をご覧いただきたいと思っております。

### <運動会>



### 運動会

競い合い・協力・諦めない気持ちで、子どもたちを中心に日々試行錯誤しながら練習に取り組みます。応援を活力に、やり遂げることで充実感や達成感を味わいます。

### 認定こども園藻岩そらいろ保育園の年間行事

- 春 ★入園式、菜園作り
- 夏 七夕まつり、年長お泊まり会、そらいろまつり
- 秋 ★運動会、遠足、社会見学、ハロウィンパーティ
- 冬 ★発表会、クリスマス会、もちつき、豆まき、★スポーツフェスティバル、★卒園式 など  
★は保護者参加行事です。

### <夏まつり>



### <お泊まり会>



### お泊まり会

日常とは違う体験を通して、友だちや保育者との絆を深め、素敵な思い出を作ります。子どもたちの自立心が育ち、自信に繋がる大きなきっかけとなる行事です。

### <発表会>



## どんな給食？

健やかな心身を支えるおいしい給食。たくさんのこだわりがあります。

市場価格等の変動に伴い内容が変更になる場合がございます。予めご了承ください。

自園調理給食は、(株)ミールケアの献立を参考に、学園の調理師が毎月の献立を作成しています。旬の食材をとり入れたり、季節感を意識することはもちろん、伝統食や行事食なども大切にしながら、日本の食文化を伝える「和食」中心の献立による手づくりの給食を提供しています。

素材のうま味を味わえるように、干しいたけや昆布を使った「天然だし」を使用し、食材の大きさや切り方など触感を楽しめるよう調理法を工夫しています。またよりおいしい給食を目指して、調理工程にもこだわり、温風と水蒸気で調理するスチームコンベクションオープンを全園に導入しています。食材のうま味や水分を逃さず調理ができるので、苦手な子どもが多いイメージの、蒸し野菜や魚もパサつかずしっとりふっくら。食べやすくおいしく仕上がるので、子どもたちにも好評です。

アレルギー食の対応も可能ですので、ご心配な方はご相談ください。



身体の成長、心の発育を支えると同時に、食材に関する知識や野菜に触れる体験、いのちや環境など食に関わる学びの体験として「食育活動」にも積極的に取り組んでいます。



全日、給食の提供をしております。  
一度にたくさんの食事をとることができない乳児は補食として、午前おやつを提供があります。  
成長に合わせた離乳食の提供も行っています。

< 1号・2号 >

月額 5,500 円

< 3号 >

保育料に含まれています

※2025 年度、札幌市在住の生活保護世帯、年収 360 万円未満相当世帯、または所得階層に関わらず就学前のお子さまがいるご家庭の第 3 子以降の子どもは、副食費（上限：月額 4,500 円）が免除されます

※行事のため「お弁当日」を年に数回設ける場合があります。

### ◆味噌づくりに挑戦◆

昨年大豆をつぶす作業から取りかかり、お味噌を仕込んだ年中組。年長組になった今年、お泊まり会で完成したお味噌を使ったみそ汁が振る舞われる予定です。さて、どんな味がするでしょう・・・？



いろいろな角度からお父さん、お母さんをサポートします！

預かり保育

幼稚園（1号認定）

お仕事や、急な用事の際など、保育終了後にお子さまをお預かりする「一時預かり保育」制度があります。通常の保育活動との関連を充分に考えながら、園長の指導のもと、専任の保育教諭が担当いたします。

新2号認定とは？

1号認定のお子さまで、保育を必要とする要件（月の就労時間が64時間以上など）を満たす方

一時預かり保育料（通常・長期・代休預かり）の一部が無償となります。

利用料金は一度園にお支払後、各市町村より保護者の方へ還付する償還払いとなります。

- 対象時間 7：00～9：00/14：00～18：00
- 給付額 「日額×利用日数」を基準額とし、支払った金額と比較して低い方が給付されます。  
※日額：新2号 450円  
例）20日利用の場合：450円×20日＝9,000円



【通常預かり】

〈教育時間〉 9：00～14：00 は、保育料に含まれます。（無償）  
上記以外の時間は、別途預かり保育料がかかります。  
※代休預かり・・・月～金の行事代休日に実施します。

	利用時間	3～5歳児	
		1号	新2号
早朝	7：00～ 9：00	100円/h	
預かり保育	14：00～17：00	450円/回	
	17：00～18：00	100円/h	
延長	18：00～19：00	200円/h	

下記の行事代休日は幼稚園自主登園となり、通常預かりの料金となります。

- ・運動会：3～5歳（幼稚園） ※登園については保護者さまの判断によります。
- ・発表会：3～5歳（幼稚園） 出席すべき日数にはカウントしませんので登園しなくても欠席扱いにはなりません。

## 幼稚部（1号認定）

### 【土曜預かり（1号・新2号）】

	利用時間	1号	新2号
早朝	7:00～9:00	-	100円/h
通常	9:00～17:00	-	450円/回
	17:00～18:00	-	100円/h
延長	18:00～19:00	-	200円/h

料金：時間制又は回数制

### 【長期休暇預かり】・・・夏・冬・春の長期休暇中に実施します。

事前の登録が必要です。事由により提出していただき書類や証明書が異なりますのでご利用の予定がある方は事前に園までお問い合わせください。

長期預かり期間中は自園調理の給食をご利用いただけます。

1号				
利用時間	私的	利用時間	就労・緊急	新2号
7:00～8:00	-	7:00～9:00	100円/h	
8:00～14:00	1,280円/回	9:00～17:00	450円/回	
8:00～16:00	1,600円/回			
16:00～18:00	-	17:00～18:00	100円/h	
18:00～19:00	-	18:00～19:00	200円/h	

料金：時間制又は回数制

私的：保護者の方のリフレッシュなどによる預かり

就労・緊急：保護者の方の就労やその他の緊急の事由による預かり



## 保育部（2・3号認定）

※住民税非課税世帯は、減免になります。

保育標準時間（延長保育）	料金
18:00～19:00	200円/h ※

保育短時間（時間外保育・延長保育）	料金
7:00～8:00 16:00～18:00	100円/h ※
18:00～19:00	200円/h ※

料金：時間制

## アフタースクール (課外レッスン)

3歳児以上を対象に、日々の英語あそびや音楽あそびよりも一歩踏み込んだレッスンを用意しています。  
いつもの環境・園のお友だちと受講できるので好評です。

曜日	実施時間	内容(主催)	クラス編成	費用
5歳児 火・木 4歳児 火・木 3歳児 火・木	13:40~14:20 14:30~15:10 15:20~16:00	英語 (幌北学園:MOOMIN)	学年別クラス 定員:1クラスあたり12名	週2回:月10,000円 (教材費込)
5歳児 水 4歳児 水 3歳児 水	14:00~14:50 15:00~15:50 16:00~16:40	体育 (コスモスポーツクラブ)	学年別クラス 定員:1クラスあたり20名	週1回:月7,920円 (入会金:7,920円)

### ～ 英語 ～

フィンランドの幼児向け英語カリキュラム



楽しく自然に英語を身につけながら  
英語を積極的に使う機会をつくります♪

- ★アクティビティベースで感覚的に使う・話す
- ★習得状況を把握し、個々に適切なサポートを行います

**ご自宅で:**お子さんが専用アプリを使って  
ゲーム感覚で楽しく予習  
**レッスンで:**アクティビティを行いながら、自然に  
英語を使う・話す機会を多く設けます

### ～ 体育 ～

学年別に行い、体づくり、身体を動かす  
楽しさを味わいます。基本的な運動に簡単な  
技術的要素を取り入れ「できた」という体験を  
積み重ね「努力すればできる」自信をもってもら  
うことをねらいとしています。挨拶や約束を  
守ることの大切さにも理解できるよう指導して  
います。



- ・入会受付や体験レッスンの詳細につきましては、後日あらためてお知らせいたします。
- ・定員に達した後のお申し込みは、キャンセル待ちとなる場合がございます。
- ・2026年度の実施曜日・料金等につきましては後日、ご連絡いたします。

## 入園のご案内

私たちと一緒に大切なお子さまの未来をはぐくみませんか？

入園の条件について 詳しくは、2ページ「入園フローチャート」のページをご覧ください。

	保育部（2・3号認定こども）	幼稚部（1号認定こども）
受入年齢	生後2ヶ月～5歳児	3～5歳児 (定員によりお受けできない場合があります)
その他の事由	一部要件があります。 (就労・介護・妊娠・出産など)	—

## 募集定員について

		保育部 (2号・3号認定こども)	幼稚部 (1号認定こども)
0歳児	【2025年4.2生まれ～生後2ヶ月から入園可能】 (令和7年)	9名	—
1歳児	【2024年4.2生まれ～2025年4.1生まれ】 (令和6年) (令和7年)	9名	—
2歳児	【2023年4.2生まれ～2024年4.1生まれ】 (令和5年) (令和6年)	—	—
3歳児	【2022年4.2生まれ～2023年4.1生まれ】 (令和4年) (令和5年)	若干名	若干名
4歳児	【2021年4.2生まれ～2022年4.1生まれ】 (令和3年) (令和4年)	—	—
5歳児	【2020年4.2生まれ～2021年4.1生まれ】 (令和2年) (令和3年)	若干名	若干名

## 費用について

### 幼稚部（1号認定こども）

#### 入園時の費用

項目	費用	備考
出願料	1,500 円	出願時 (辞退の理由に関わらず返金されません)
入園準備金	24,000 円	出願時 (早期事前予約の場合は返金されません。 通常受付の場合は、転勤による辞退のみ 一部返金いたします。要証明書)
入園時教材費	3~5 歳児： 6,070 円	入園手続き時 (ワークなどの個人教材、防災備蓄品)

#### 通園時の費用

項目	費用	備考
保育料 (3~5 歳児)	無償	—
給食代※1 (自園調理)	月額 5,500 円	主食代 1,000 円 副食費 4,500 円
特別保育料※2	3 歳児：月額 2,500 円 4 歳児：月額 3,100 円 5 歳児：月額 3,300 円	月刊誌、行事費、個人教材、コドモン利 用料、災害共済給付、園外保育（入場料 含む）、スイミング施設利用料、防災備蓄 品など

※1 2025 年度、札幌市在住の生活保護世帯、年収 360 万円未満相当世帯、または所得階層に  
関わらず、第 3 子以降の子どもは、副食費（上限：月額 4,500 円）が免除されています。

※2 通園途中や保育中に起きた事故を保障する災害共済給付制度に加入しています。  
また、2025 年度、札幌市在住の生活保護世帯の方は月額 2,700 円まで免除されています。

- その他、写真代、預かり保育費及びアフタースクール（利用者のみ）等は別途料がかかります。
- 市場価格の変動により在園中であってもご負担額が増える場合がございます。予めご了承願います。

保育部：3歳児未満  
(3号認定こども)

通園時費用

項目	費用	備考
保育料	札幌市規定額(月額) ※住民税非課税世帯、全世帯の同 一生計内の第2子以降のお子さ まは無償となります	所得に応じて札幌市が決定
特別保育料	0歳児：月額 2,300円 1歳児：月額 1,200円 2歳児：月額 1,300円	絵本、災害共済給付、コドモ ン利用料、行事参加費、布団レンタル (0歳児のみ) など

※給食費は保育料に含まれています。

- その他、写真代、延長料金、アフタースクール等は、利用者のみ別途料金がかかります。
- 市場価格の変動により、在園中であってもご負担額が増える場合がございます。予めご了承ください。

保育部：3歳児以上  
(2号認定こども)

入園時費用

項目	費用	備考
入園時教材費	3~5歳児：6,070円	ワークなどの個人教材、防災備品

通園時費用

項目	費用	備考
保育料	無償	—
給食代※1	月額 5,500円	主食代 1,000円 副食費 4,500円
特別保育料※2	3歳児：月額 2,500円 4歳児：月額 3,100円 5歳児：月額 3,300円	月刊誌、行事費、個人教材、コド モン利用料、災害共済給付、園外 保育(入場料含む)、スイミング 施設利用料、防災備蓄品など

※1 2025年度、札幌市在住の生活保護世帯、年収360万円未満相当世帯、または所得階層に関わらず就学前のお子さまがいるご家庭の第3子以降の子どもは、副食費(上限：月額4,500円)が免除されます。

※2 通園途中や保育中に起きた事故を保障する災害共済給付制度に加入しています。また、2025年度、札幌市在住の生活保護世帯の方は月額2,700円まで免除されています。

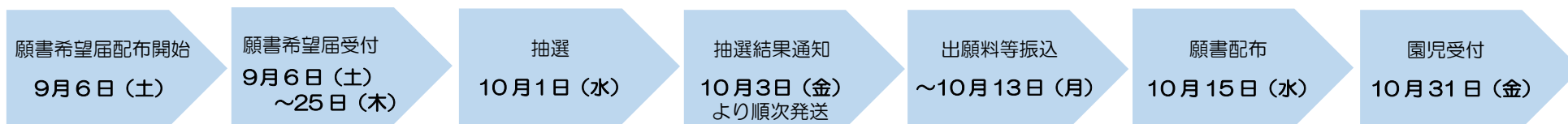
## 受付までの スケジュール

入園に向けた手続きの流れをご案内します。

### 幼稚園部 (1号認定こども)

当園では、願書配布は定員数のみとしており、願書の配布については、配布当日の混乱を避けるため、願書希望届を受け付けております。当園へのご入園をお決めになられている方は、事前に願書希望届の提出をお願いいたします。願書希望届受付終了後の入園希望については、定員に空きがある場合にのみお受けいたします。手続きの窓口は「認定こども園藻岩そらいろ保育園」となります。

#### 【通常受付】



スケジュールに関する詳細は別紙「2026年度 入園までのスケジュール」をご確認ください

保育部  
(2・3号認定こども)

手続きの窓口は、お住まいの区の保健センターとなります。

1 次 募 集

申込み開始  
11月上旬～

申込み締め切り  
11月末頃

入園決定  
1月下旬

2 次 募 集

1次募集終了後、定員に達していない場合のみ、2次募集を行います。

申込み開始  
12月上旬～

申込み締め切り  
2月上旬

入園決定  
3月上旬

上記スケジュールにつきましては、現在の予定となっております。スケジュールや手続きの詳細につきましては、9～10月頃に札幌市により決定いたしますので、改めてご案内いたします。また、広報さっぽろ 10月または11月号に掲載される予定です。詳しいご案内および手続きの窓口は以下となります。

- ・北保健センター 011-757-1181 / 北区北 25 条西 6 丁目
- ・東保健センター 011-711-3211 / 東区北 10 条東 7 丁目
- ・西保健センター 011-621-4241 / 西区琴似 2 条 7 丁目
- ・豊平保健センター 011-822-2400 / 豊平区平岸 6 条 10 丁目
- ・南保健センター 011-581-5211 / 南区真駒内幸町 1 丁目

- ・中央保健センター 011-205-3351 / 中央区大通西 2 丁目
- ・手稲保健センター 011-681-1211 / 手稲区前田 1 条 11 丁目
- ・白石保健センター 011-862-1881 / 白石区南郷通 1 丁目南
- ・清田保健センター 011-889-2400 / 清田区平岡 1 条 1 丁目
- ・厚別保健センター 011-895-1881 / 厚別区厚別中央 1 条 5 丁目

## すべては子どもたちの笑顔と未来のために

“子どもたちに「夢・愛・感動」を与え、子どもの生涯において、心のふるさととして残るような幼稚園でありたい”という願いのもと、1973年3月に対木五郎が札幌市で学校法人幌北学園ついきごろう ころほくがくえんを設立。2009年より、現理事長 対木克彦が3代目理事長に就任して以降も、当学園の建学の精神として根付いています。

現在は幌北学園グループ（学校法人幌北学園、社会福祉法人幌北学園、学校法人理想学園ほか）として、全国に36施設、オーストラリア1施設、シンガポールに1施設を運営しています。

今後も「すべては子どもたちの笑顔と未来のために」を基軸に、従来の固定概念にとらわれない教育や保育を目指し邁進してまいります。

### 認定こども園こうほく

〒001-0912 札幌市北区新琴似 12条 10丁目 3-17

### 認定こども園はなぞの

〒001-0921 札幌市北区新川 1条 2丁目 8-10

### 認定こども園 西野そらいろ保育園

〒063-0034 札幌市西区西野 4条 7丁目 1-8

### 認定こども園 藻岩そらいろ保育園

〒005-0030 札幌市南区南 30条西 8丁目 8-5

### 発寒そらいろ保育園

〒063-0828 札幌市西区発寒 8条 11丁目 2-8

### 芦花ゆりかご保育園

〒157-0063 東京都世田谷区粕谷 3丁目 19番 1号

### 所沢おひさま保育園

〒359-0037 埼玉県所沢市くすのき台 2丁目 1番 3号

### 鳴海そらいろ保育園

〒458-0835 愛知県名古屋市長区鳴海町字上汐田 19  
ベルビレッジ上汐田 1F・2F

### 新伊丹そらいろ保育園

〒664-0855 兵庫県伊丹市御願塚 1丁目 3番 18号

### 認定こども園こうほく分園

〒001-0912 札幌市北区新琴似 12条 11丁目 3-17

### 認定こども園ひまわり

〒002-8066 札幌市北区拓北 6条 2丁目 6-12

### 認定こども園 幌西そらいろ保育園

〒064-0809 札幌市中央区南 9条西 20丁目 2-22

### 認定こども園つみき

〒004-0801 札幌市清田区里塚 1条 1丁目 14-8

### 下落合そらいろ保育園

〒161-0032 東京都新宿区下落合 2丁目 7-5 ビル1F

### 認定こども園 南流山そらいろ保育園

〒270-0163 千葉県南流山市 7丁目 5-1

### 第二所沢おひさま保育園

〒359-0037 埼玉県所沢市くすのき台 2丁目 2番 6号

### 吹上そらいろ保育園

〒464-0855 愛知県名古屋市長区千種区千種通 7丁目 25-1  
サンライズ千種ビル 2F・3F

### 学童×塾 そらいろキッズ Kschool あいの里

認定こども園あいの里内

### 認定こども園あいの里

〒002-8074 札幌市北区あいの里 4条 6丁目 2-5

### 認定こども園そらいろ

〒005-0006 札幌市南区澄川 6条 11丁目 2-10

### 認定こども園 月寒そらいろ保育園

〒062-0024 札幌市豊平区月寒西 4条 6丁目 4-1

### 認定こども園ひかり

〒004-0846 札幌市清田区清田 6条 3丁目 4-25

### 下北沢そらいろ保育園

〒155-0033 東京都世田谷区代田 5丁目 31-20

### 入管そらいろ保育園

〒350-1316 埼玉県大宮市入管 291番地 1

### 岩塚そらいろ保育園

〒453-0861 愛知県名古屋市中村区岩塚本通 5丁目 16

### 園田そらいろ保育園

〒661-0953 兵庫県尼崎市東園田 6丁目 68-1

### 学童×塾 そらいろキッズ Kschool こうほく

認定こども園こうほく内

### オーストラリア姉妹園

BlueBerries Childcare (ゴールドコースト): 5F/2 Como Crescent Southport QLD 4215, Australia (Gold Coast)

### シンガポール姉妹園

IROHA Kindergarten : No.5 Stadium Walk #03-01, Kallang Leisure Park, Singapore 397693



こうほく  
幌北学園グループ