



社会福祉法人 幌北学園  
所沢そらいろ保育園



2026 年度

# 入園のご案内



掲載内容は 2026 年度の予定となっております。変更となる場合がございますので予めご了承ください。

お問合せ： 所沢そらいろ保育園 埼玉県所沢市くすのき台 2-2-6 ☎04-2936-7648

## もくじ

- 1 園長あいさつ
- 2 基本情報
- 3 どんな園舎？
- 4 当園の保育
- 7 どんな1日？
- 9 年間行事は？

- 10 どんな給食？
- 11 アフタースクール（課外レッスン）
- 12 入園のご案内
- 13 費用について
- 14 受付までのスケジュール

## ようこそ！ 所沢そらいろ保育園へ！

はじめまして、所沢そらいろ保育園・施設長 川田 翔大（かわた しょうた）と申します。

保育園の周辺は閑静な住宅街ですが様々な公園が近くにある環境です。その環境に溶け込むように、園舎の高さや色あいに配慮し、子どもたちのあそびの環境づくりを大切にしています。

1階の保育室(0,1歳児)から直接つながる園庭のほか、2階の保育室(2,3,4,5歳児)は全ての部屋がつながっており子どもたちが行き来できる環境となっています。

そして、大切な保育の内容は、子どもたちの「やってみたい！」を一つひとつ実現しながら、主体性を育てていきたいと考えています。子どもたちとの楽しい時間を最大限に引き出す方法を職員皆で考えて実践していくことはもちろん、保護者の方にも関わって頂き楽しんで頂くことで、より子どもたちの笑顔を引き出していけるように努めて参ります。

子どもたちが毎日ワクワクした気持ちを持って登園できるように「自分のやってみたい」に挑戦できる環境を整えています。まずは職員が「やってみたい」ことに挑戦することから始め、子どもたちが真似したり、友達と協力したりして主体的に活動することを見守っていきたいと考えております。時には上手くいかないこともあるかもしれませんが、でも失敗から考えて自分なりの解決方法を模索することがとても重要であると考えているため、保護者の皆様と一緒に協力しながら子どもたちの成長を見守っていきたいと思っております。

最後になりますが、保護者の皆さんにも「子育てって楽しい！」と感じていただけるように職員一同努めて参りますので、どうぞよろしくお願い致します！

毎日が驚きと発見の連続です。そんな園での生活をご紹介します！

## 基本情報

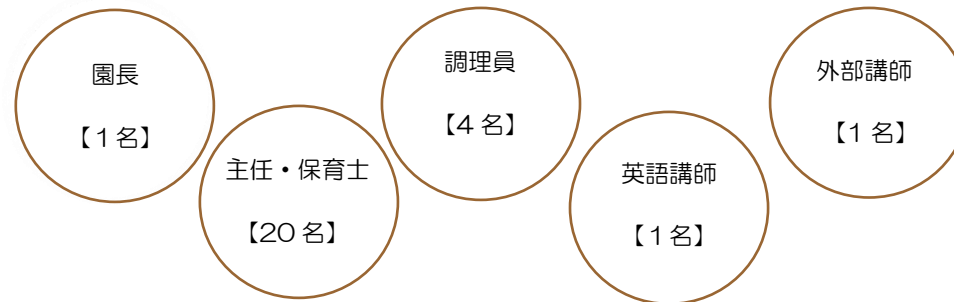
### 開園時間

	保育標準時間	保育短時間
開園日	月～土曜日 【祝日・年末年始（12/29～1/3）を除く】	
通常時間	7:00～18:00	8:30～16:30
延長保育	（18:00～20:00）150円/時間	（7:00～8:30）150円/時間 （16:30～20:00）150円/時間

少人数で家庭的な雰囲気  
で過ごします。おやつを食  
べて、一人ひとりとじっく  
り関わりながら活動を行  
いますので、安心してご利用  
ください。

### 職員編成

所沢そらいろ保育園は、総勢27名の職員で連携し園児一人ひとりとの関わりを大切に子どもたちの成長を見守っています。



### クラス編成

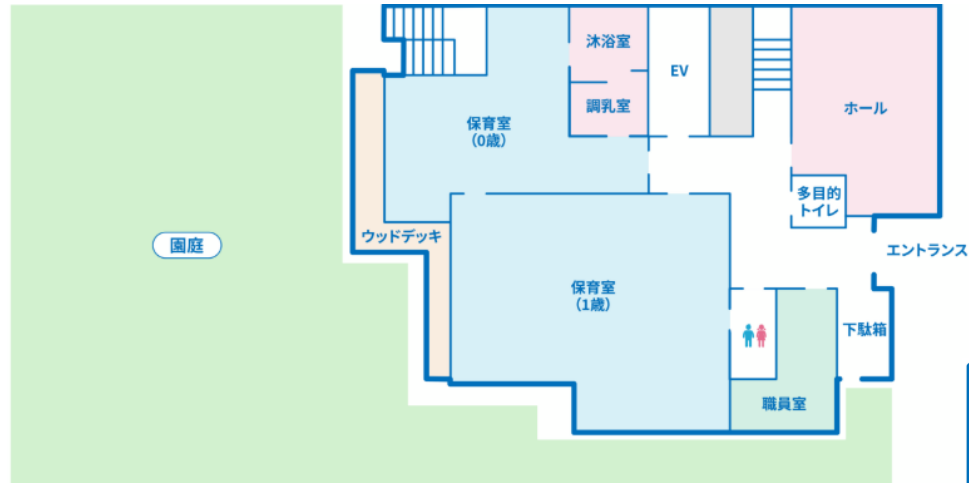
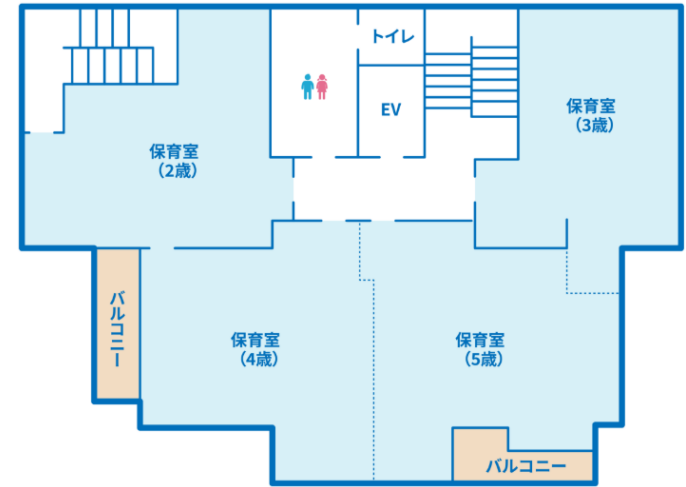
合計 100名

0歳児 9名	1歳児 16名	2歳児 18名	異年齢① 19名	異年齢② 19名	異年齢③ 19名
-----------	------------	------------	-------------	-------------	-------------

## どんな園舎？



駅前の住宅街の一角にありますが広い園庭があり、その環境を活かした保育や家庭的で温かい保育に取り組んでいます。



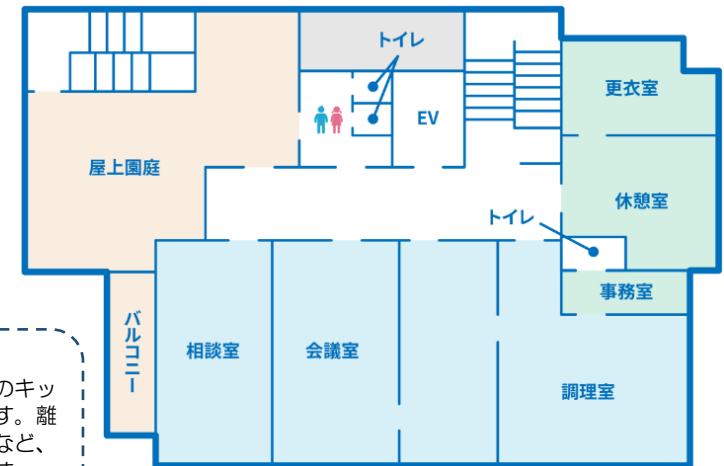
### 【保育室】

泣いたり笑ったりの毎日がクラスの絆を深めます。家庭的な雰囲気の中、お子さまの成長を促します。



### 【キッチン】

園児の給食は、園舎のキッチンで調理しています。離乳食やアレルギー食など、個別の対応も行います。



当園の保育



一生ワクワク生きてく子  
一人ひとりの興味・関心の引き出しを増やし主体的に取り組める子どもを育みます。

クラス活動

あらゆる角度からその日の活動を設定します。子どもたちの好奇心を引き出すような幅広い活動を行います。

食育活動

給食だけでなく、菜園やクッキング、マナーの習得、海外の食文化など、さまざまな活動を継続的にを行っています。

文字・数

2歳児からぬりえや線引きを通じて筆圧練習や“運指”の練習を開始。その後、ひらがな・ABC・数字など、一人ひとりのペースに合わせて継続的に取り組んでいます。

英語あそび

学園専属の外国人職員が終日滞在し、楽しい雰囲気の中、挨拶などの基本的な英会話、色・動物など簡単な単語から始め、初歩を身につけます。

専門カリキュラム

専門講師による体育のカリキュラムを設けています。

園外保育

散歩や遠足、社会科見学など普段とは違う環境で活動を行うことでさまざまな体験をします。

自由保育・自由あそび

好きなあそびを選べ、興味をとことん追求できます。異年齢で実施することもあり、思いやりや憧れを抱いたり、遊びを発展したりするきっかけにもなります。

<体育あそび>

身体を積極的に動かすことで心と体のバランスをとり、礼儀正しい子どもに育てることを目的とし、一人ひとりのペースに合わせて対応します。

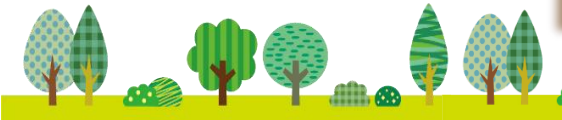
好奇心の種をまき、たくさんのお遊びを自信と力に

好奇心を引き出す  
きっかけづくり

やってみたい！  
あそびで実現

自分らしさを  
伸ばす

できた！や失敗を  
自信に繋げる



## 0~2 歳児

家庭的な雰囲気を大切にあたたかく成長を見守りながら、さまざまな体験をしていきます。

### ◆保育活動

#### 室内あそび



#### 園庭あそび



#### 園外保育



#### 英語・体育あそび



#### ●0歳児●

家庭的な雰囲気の中、保育士との関わりを大切に、情緒の安定を図り生活のリズムを整えていきます。

#### ●1歳児●

お友達との関わりが増えてくるこの時期。  
保育士の援助を受けながら、その中で、社会性やルールなどを学んでいきます。

#### ●2歳児●

自分でできることがどんどん増えるこの時期。自立の始まりをサポートします。3歳児クラスからの活動に向けて集団生活も少しずつ学んでいきます。

#### ●午睡（お昼寝）について・・・

長時間の保育時間の中に、年齢や体力に合わせたお昼寝時間を設定しております。  
4歳児クラスより自分で休息の必要性を判断できるように働きかけていきます。

#### ●オムツについて・・・

慣れたオムツを使用することでお子さまが安心して過ごせるようご家庭で使用中のオムツをご用意していただきます。使用済みのオムツは園で処理いたします。

※お子さまの体調が悪い時などは状態確認のためお持ち帰りいただく場合がございます。

#### ●ミルクについて・・・

乳児の粉ミルクは園で用意しておりますので、アレルギー等がある場合はご相談ください。  
(冷凍母乳の持込も可能です。ご希望の方はご相談ください)

ご負担を軽減！

★オムツ・お手拭き・エプロンのサブスクをご利用いただけます★

## 3～5歳児

たくさんの経験は、子どもたちの興味の幅を広げ選択肢の引き出しを増やすことができます。子どもたちが自ら「好きな事」「やりたい事」を見つけ、就学後に物怖じせず自信を持って取り組むことができるような環境の提供ができればと考えています。負担にならないよう十分な配慮をしながら、さまざまな活動に取り組んでいます。



### ◆クラス活動

#### 製作あそび



#### 園外保育



#### 園庭あそび



子どもたちはお外あそびが大好き!!  
お天気の良い日は元気がいっぱい遊びます。

#### 文字・数あそび



鉛筆の持ち方から、筆圧を強めるトレーニングから始め、ひらがな、カタカナ、数字の読み書きなどを行っています。

#### ●3歳児●

保育士や友達と一緒に過ごす中で、自分を表現する楽しさ、自分のことは自分でしようとする力を身につけていきます。

#### ●4歳児●

自分らしさを意識し始める時期。自分の好きや得意を見つけられるよう、偏りのない幅広い活動を行います。できたことを認めることで、子どもたちの自信につなげていきます。

#### ●5歳児●

仲間が存在が大切になる5歳児。クラスの一員としての意識が高まり目標に向かって協力し合い、友達との心のつながりも深まります。就学に向けて準備も行っていきます。

### ◆専門カリキュラム

就学に向け、通常の保育の他、専任講師によるカリキュラムも行っていきます。

#### 英語あそび



#### 体育あそび



英語講師と散歩やお給食の時間など、一緒に過ごしながらか、自然に英語に触れ合うことを楽しんでいます。

鉄棒やマット運動、側転、縄跳びを始め、運動会の練習サポートやドッジボールまで幅広い指導を行っています。

どんな1日?

家庭的な雰囲気でご過ごす0～2歳児。友だちとの関わりを楽しむ3～5歳児。それぞれの生活を少し紹介します。

乳児（0～2歳児）



自由あそび  
順次登園後

保育活動

給食・ミルク

午睡

おやつ

保育活動

おやつ  
延長保育

7:00～

9:00～

12:00～

14:00～

15:00～

18:00  
～20:00  
延長保育

幼児（3～5歳児）

自由あそび  
順次登園後

専門カリキュラム  
クラス活動  
異年齢活動

給食

自由あそび  
(午睡)

おやつ

自由あそび  
順次降園

おやつ  
延長保育



## 異文化交流プログラム



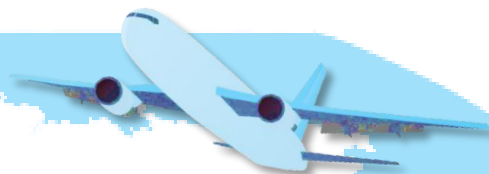
スペインのデシレー先生とはいちご狩りを楽しみました。



モンゴルの文化を紹介してくれたソロンゴ先生。



お別れは寂しいけれど・・・  
「また会おうね」スペインのヨリ先生とのお約束。



エクアドルのターニャ先生へ、想いをこめて、英語のお手紙のプレゼント。



リトアニアのサウレ先生。伝統料理を一緒に作ったり、ダンスを教えてくださいました。

## 異文化交流プログラム

異文化交流を目的に海外からの受け入れを行っています。2012年より、これまで20か国・28名の研修生を迎えました。保育の中で取り入れている英語だけではなく、ドイツ語やスペイン語などの言語に触れたり、さまざまな国の風習や考え方に触れたり・・・園児はもちろん職員や保護者にとっても異文化交流の大切な時間となっています。



エジプトのアミラ先生と一緒にらくだづくりを楽しみました。



ポーランドのアガタ先生。一緒にポーランド食器の伝統に触れました。



ジョージアの伝統料理「ヒンカリ」やダンスを教えてくださいましたイレーナ先生。



スペインから発祥のフラメンコ。保護者の方との交流会の他、園児たちも真剣に取り組みました。

### ◆ 実績 ◆

2012年	ドイツ
2013年	エクアドル/スペイン
2014年	カナダ/モンゴル
2015年	エクアドル(2名)/チェコ
2016年	タイ/ポーランド/ドイツ
2017年	ポーランド/スペイン/インドネシア
2018年	ハンガリー/ジョージア/インドネシア/ベトナム
2019年	トルコ(2名)/チュニジア/リトアニア
2021年	エジプト/イタリア
2023年	ウクライナ/バングラディシュ/ドイツ
2024年	ドイツ/エジプト

## オーストラリアの姉妹園

オーストラリアでの保育園運営を通して、主体性・社会性・コミュニケーション能力の育みに注力した優れた保育を学び、日本の園でも一部を取り入れています。職員の研修先としても活用しており、今後は親子留学の受け入れ施設としても検討しています。



BlueBerries Childcare  
(ブルーベリーズチャイルドケア /ゴールドコースト)

## 年間行事は？

たくさんの感動と発見が子どもたちを待っています。

季節行事・伝統行事はもちろん、他にも毎月の誕生会や、菜園作りから栽培・収穫・クッキングといった、つながりのある取り組みも行っています。  
園外保育では近郊へのお散歩、遠足・施設見学など、成長に合わせ無理のない範囲で0～5歳児までみんなで体験していきたいと考えています。

園行事は、子どもたちの成長を保護者の方と一緒に喜べる機会と考えております。参観日等ご都合のつくときにはぜひご参加いただき、お子さまの園での様子をご覧いただきたいと思っております。

生活発表会



そらいろタウン



お楽しみ会



### ～クリスマス会～

子どもたちがとても楽しみにしていたクリスマス会にサンタクロースがやってきました。サンタクロースに質問してみたりプレゼントをもらったり1年間の中で一番うれしそうにしていたイベントでした。

クリスマス会



### 所沢そらいろ保育園の年間行事

- 春 ★入園式
- 夏 水遊び、★そらいろまつり、そらいろタウン
- 秋 ハロウィンパーティー、★運動会
- 冬 ★生活発表会、クリスマス会、豆まき、カレーパーティ  
★卒園式、お別れ会

★は保護者参加行事です。

カレーパーティ



そらいろイベント



豆まき

### ～そらいろイベント～

競い合い・協力・諦めない気持ちで子どもたちを中心に日々試行錯誤しながら取り組みます。日常で進めている体を動かすという活動を保護者の方と一緒に楽しみ、充実感や達成感を味わいます

## どんな給食？

市場価格等の変動に伴い内容が変更になる場合がございます。予めご了承ください。

自園調理給食は、(株)ミールケアの献立を参考に、学園の調理師が毎月の献立を作成しています。旬の食材をとり入れたり、季節感を意識することはもちろん、伝統食や行事食なども大切にしながら、日本の食文化を伝える「和食」中心の献立による手づくりの給食を提供しています。

素材のうま味を味わえるように、干しいたけや昆布を使った「天然だし」を使用し、食材の大きさや切り方など触感を楽しめるよう調理法を工夫しています。またよりおいしい給食を目指して、調理工程にもこだわり、温風と水蒸気で調理するスチームコンベクションオープンを導入しています。食材のうま味や水分を逃さず調理ができるので、苦手な子どもが多いイメージの、蒸し野菜や魚もパサつかずしっとりふっくら。食べやすくおいしく仕上がるので、子どもたちにも好評です。

アレルギー食の対応も可能ですので、ご心配な方はご相談ください。



身体の成長、心の発育を支えると同時に、食材に関する知識や野菜に触れる体験、いのちや環境など食に関わる学びの体験として「食育活動」にも積極的に取り組んでいます。



大きな窓が特徴のキッチンでつくられる給食。たくさんのこだわりがあります。

全日、給食の提供をしています。

成長に合わせた離乳食の提供も行っています。

※2歳児～5歳児クラスは「お弁当日」を年に数回設ける場合があります。

### ◆味噌づくりに挑戦◆

まずは、みんなで味噌づくりに使用する豆選びからスタート。様々な豆の味噌汁を試飲し、どの豆がおいしいのか相談して2種類の味噌作りに挑戦！完成した味噌はお泊り会で振舞われる予定です。さて、どんな味がするでしょう・・・？



## アフタースクール (課外レッスン)

日々の体育あそびよりも一歩踏み込んで学びたい方には、年少以上を対象に、お子さまのやる気や興味に応じて「課外レッスン」が受けられます。レッスン前後も保育を行いますので、働く保護者にも安心です。

曜日	内容(主催)	クラス編成	費用
月	体育あそび	3歳児、4歳児・5歳児、小学生	月 7,920円 (入会金 7,920円)
火・木	英語あそび	3歳児、4歳児、5歳児	月 12,000円 (教材費含む)

- 普通の保育と同じ環境(園内)でのレッスンです。
- 保育時間内にレッスンを受けられます。
- 正課カリキュラムと同じ講師が担当します。

- 入会受付や体験レッスンの詳細につきましては、後日あらためてお知らせいたします。
- 定員に達した後のお申し込みは、キャンセル待ちとなる場合がございます。
- 2025年度のスケジュール(曜日)・価格です。年度毎に曜日等、若干の変更がある場合があります。

### ～体育あそび～

- 対象：3歳児～小学生
- レッスン期間：午後からの自由保育時間内  
(15:40～18:40)

マット・鉄棒・縄跳びなど、各種目別のレベルがアップします。「体育あそび」で養う柔軟性や体幹を基本に、さらにさまざま技や種目に挑戦して「できた！」を増やしていきます。

体力・持久力の向上だけでなく、挨拶や礼儀、我慢することなどの精神力も高まります。

### ～英語あそび～

- 対象：3歳児～5歳児
- レッスン期間：午後からの自由保育時間内  
(13:00～15:10)

園では、先生・お友だちと一緒に動きのあるゲーム、お話、歌、製作など、アクティビティ500種類以上の楽しいレッスン。

自宅では、個々でアプリを利用できます。語彙力を身につけるためのインタラクティブなあそびが1,000種類以上。

## 入園のご案内

私たちと一緒に大切なお子さまの未来をはぐくみませんか？

入園の条件について 詳しくは、2ページ「入園フローチャート」のページをご覧ください。

入園条件	
受入年齢	生後6か月～5歳児
その他の事由	一部要件があります。 (就労・介護・妊娠・出産など)

## 募集定員について

		募集定員
0歳児	【2025年4.2生まれ～生後5ヵ月から入園可能】 (令和7年)	9名
1歳児	【2024年4.2生まれ～2025年4.1生まれ】 (令和6年) (令和7年)	16名
2歳児	【2023年4.2生まれ～2024年4.1生まれ】 (令和5年) (令和6年)	18名
3歳児	【2022年4.2生まれ～2023年4.1生まれ】 (令和4年) (令和5年)	19名
4歳児	【2021年4.2生まれ～2022年4.1生まれ】 (令和3年) (令和4年)	19名
5歳児	【2020年4.2生まれ～2021年4.1生まれ】 (令和2年) (令和3年)	19名

## 費用について

### 入園時費用

項目	費用	備考
教材費	0,1,2 歳児 1,280 円 3,4,5 歳児 6,200 円	入園手続き時、または 3 歳進級時（ワークなどの個人教材、防災備品）

- その他、写真代、延長料金、アフタースクール等は、利用者のみ別途料金がかかります。
- 市場価格の変動により、在園中であってもご負担額が増える場合がございます。予めご了承願います。



### 通園時費用

項目	0~2 歳	3~5 歳児
保育料	所沢市規定額（月額）	無償
給食代※1 （自園調理）	保育料に含む	月額 5,500 円
災害共済給付制度	特別保育料に含む	特別保育料に含む
絵本代（園児配付用）	特別保育料に含む	特別保育料に含む
特別保育料※2	0 歳児：月額 1,900 円 1 歳児：月額 1,300 円 2 歳児：月額 1,400 円	3 歳児：月額 1,800 円 4 歳児：月額 2,000 円 5 歳児：月額 2,100 円

## 入園決定までの スケジュール

例：4月入所児

手続きの窓口は、所沢市役所保育幼稚園課となります。

### 一 次 募 集

申込み開始  
11月上旬～

申込み締め切り  
11月中旬

入園決定  
2月上旬

■ 所沢市役所 保育幼稚園課  
〒359-8501  
所沢市並木一丁目 1 番地の 1  
04-2998-9126

#### ■ 交通アクセス ■

##### 【1】電車の場合

西武新宿線・航空公園駅(東口)下車 徒歩3分

##### 【2】お車の場合

関越自動車道所沢インターチェンジから

国道 463 号を所沢方面に向かって約 6 キロメートル

## すべては子どもたちの笑顔と未来のために

“子どもたちに「夢・愛・感動」を与え、子どもの生涯において、心のふるさととして残るような幼稚園でありたい”という願いのもと、1973年3月に対木五郎が札幌市で学校法人幌北学園を設立。2009年より、現理事長 対木克彦が3代目理事長に就任して以降も、当学園の建学の精神として根付いています。

現在は幌北学園グループ（学校法人幌北学園、社会福祉法人幌北学園、学校法人理想学園ほか）として、全国に36施設、オーストラリア1施設、シンガポールに1施設を運営しています。

今後も「すべては子どもたちの笑顔と未来のために」を基軸に、従来の固定概念にとらわれない教育や保育を目指し邁進してまいります。

### 幌北学園グループ - 認定こども園（幼稚園・保育園）・保育園・学童

#### 認定こども園こうほく

〒001-0912 札幌市北区新琴似 12条 10丁目 3-17

#### 認定こども園はなその

〒001-0921 札幌市北区新川 1条 2丁目 8-10

#### 認定こども園 西野そらいろ保育園

〒063-0034 札幌市西区西野 4条 7丁目 1-8

#### 認定こども園 藻岩そらいろ保育園

〒005-0030 札幌市南区南 30条西 8丁目 8-5

#### 発寒そらいろ保育園

〒063-0828 札幌市西区発寒 8条 11丁目 2-8

#### 芦花ゆりかご保育園

〒157-0063 東京都世田谷区粕谷 3丁目 19番 1号

#### 所沢第二そらいろ保育園

〒359-0037 埼玉県所沢市くすのき台 2丁目 1番 3号

#### 鳴海そらいろ保育園

〒458-0835 愛知県名古屋市長緑区鳴海町字上汐田 19  
ベルビレッジ上汐田 1F・2F

#### 新伊丹そらいろ保育園

〒664-0855 兵庫県伊丹市御願塚 1丁目 3番 18号

#### 認定こども園こうほく分園

〒001-0912 札幌市北区新琴似 12条 11丁目 3-17

#### 認定こども園ひまわり

〒002-8066 札幌市北区拓北 6条 2丁目 6-12

#### 認定こども園 幌西そらいろ保育園

〒064-0809 札幌市中央区南 9条西 20丁目 2-22

#### 認定こども園つみき

〒004-0801 札幌市清田区里塚 1条 1丁目 14-8

#### 下落合そらいろ保育園

〒161-0032 東京都新宿区下落合 2丁目 7-5 ビル1F

#### 認定こども園 南流山そらいろ保育園

〒270-0163 千葉県南流山市 7丁目 5-1

#### 所沢そらいろ保育園

〒359-0037 埼玉県所沢市くすのき台 2丁目 2番 6号

#### 吹上そらいろ保育園

〒464-0855 愛知県名古屋市長千種区千種通 7丁目 25-1  
サンライズ千種ビル 2F・3F

#### 学童×塾 そらいろキッズ Kschool あいの里

認定こども園あいの里内

#### 認定こども園あいの里

〒002-8074 札幌市北区あいの里 4条 6丁目 2-5

#### 認定こども園そらいろ

〒005-0006 札幌市南区澄川 6条 11丁目 2-10

#### 認定こども園 月寒そらいろ保育園

〒062-0024 札幌市豊平区月寒西 4条 6丁目 4-1

#### 認定こども園ひかり

〒004-0846 札幌市清田区清田 6条 3丁目 4-25

#### 下北沢そらいろ保育園

〒155-0033 東京都世田谷区代田 5丁目 31-20

#### 入曽そらいろ保育園

〒350-1316 埼玉県大宇南入曽 291番地 1

#### 岩塚そらいろ保育園

〒453-0861 愛知県名古屋市中村区岩塚本通 5丁目 16

#### 園田そらいろ保育園

〒661-0953 兵庫県尼崎市東園田 6丁目 68-1

#### 学童×塾 そらいろキッズ Kschool こうほく

認定こども園こうほく内

#### オーストラリア姉妹園

BlueBerries Childcare (ゴールドコースト): 5F/2 Como Crescent Southport QLD 4215, Australia (Gold Coast)

#### シンガポール姉妹園

IROHA Kindergarten : No.5 Stadium Walk #03-01, Kallang Leisure Park, Singapore 397693



こうほく  
幌北学園グループ